

CATÁLOGO DO ITEM IMPORTADO

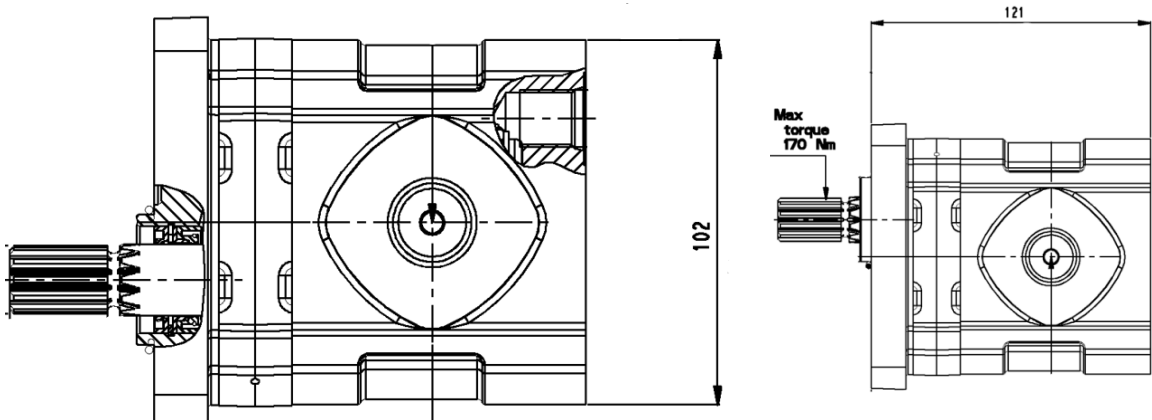
Pleito de Inclusão de Ex-Tarifário

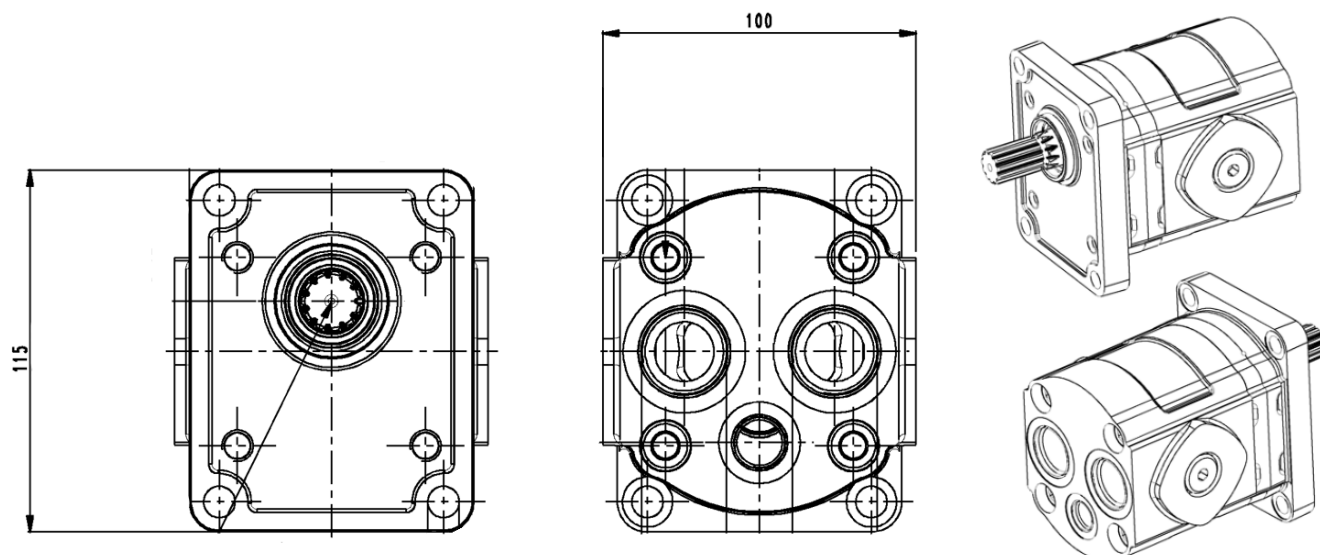
Número de Controle SDIC	NCM	Sugestão de descrição do ex-Tarifário
F28-23II	8412.29.00	Motor hidráulico de engrenagens, com deslocamento volumétrico aproximado de 20 cm3/rev; direção do eixo de rotação reversível; com largura total aproximada de 100 mm, altura total aproximada de 115 mm, com pressão máxima de trabalho igual ou inferior a 230 bar, temperatura de trabalho entre -25 graus celsius e 100 graus celsius; velocidade de rotação igual ou inferior a 3000 rpm, própria para máquinas agrícolas.

1. Especificações técnicas detalhadas da autopeça:

- Deslocamento volumétrico de 20,12 cm3/ver;
- Torque máximo 65 Nm;
- Comprimento do bloco de 121 (+/- 10) mm;
- Largura total 100 (+/- 10) mm;
- Altura total 115 (+/- 10) mm;
- Altura do bloco de 102 (+/- 10) mm;
- Pressão máxima contínua de 210 bar;
- Pressão máxima intermitente de 230 bar;
- Pico máximo de pressão de 250 bar;
- Temperatura mínima de trabalho de -25 graus celsius;
- Temperatura máxima contínua de 80 graus celsius;
- Pico de temperatura máxima de 100 graus celsius;
- Viscosidade recomendada de 12 mm2/s até 100 mm2/s;
- Direção do eixo de rotação reversível;
- Velocidade de rotação de 2550 rpm contínua durante operação combinada;
- Velocidade de rotação média de 2700 rpm intermitente durante operação combinada;
- Velocidade de rotação máxima de 3000 rpm;
- Velocidade de rotação mínima de 300 rpm com alimentador reverso acionado;
- Diâmetro nominal do piloto de 36,5 mm;
- Profundidade máxima do piloto de 5 mm.

2. Imagens da autopeça importada e/ou desenho esquemático:





3. Aplicação do item importado:

Máquinas agrícolas

4. Função do item importado no produto fabricado pela empresa pleiteante do ex-tarifário:

Converter a energia do fluido hidráulico em movimento rotativo, sendo usado para acionar sistemas diversos da máquina.